

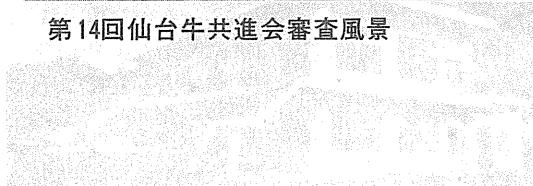
# 畜産みやぎ

題字  
宮城県知事山本 壮一郎

発行所  
仙台市上杉一丁目2番16号  
法政宮城県畜産会  
電話 (61-2111)  
編集発行人 大石 武一  
定価 1部20円  
印刷所 K K東北プリント



第14回仙台牛共進会審査風景



## もくじ

- 肉用牛肥育経営に対する  
債務の軽減措置について…………… 2
- 家畜診療研修所が完成…………… 2
- 肉畜・鶏卵の価格動向について…………… 3
- 配合飼料価格安定基金の概要…………… 4
- 最近の飼料事情について…………… 5
- 「第14回仙台牛共進会」開催される…………… 6
- 畜産経営環境整備施設展示実演会…………… 7
- 盛会裡に終了
- 連多産の功労牛…………… 8

# 肉用牛肥育経営に対する 債務の軽減措置について

宮城県畜産課

牛肉緊急対策の一環として、国において決定をみた、肥育経営安定措置のうち、肉用牛肥育経営維持継続資金の融通については、すでに県の融資わく16億円を設定して融資事業を実施しているが、過去1年間(48.6.1～49.5.31日)における肥育経営農家の負債軽減措置についてさきに借入金の返済等に支障をきたしている農家を対象に実態把握のための調査を行ない、この対策として「肉用牛肥育経営安定特別資金融通助成事業」を決定し、負債をかかえている農家に低利な借替資金を融資することになっている。そのあらまは次のとおりである。

- 1 融資予定総額(全国) 280億円、宮城県4億5千万円。
- 2 基準金利 9.5%
- 3 末端金利 4.0%(国、県の利子補給年利 5.5%)
- 4 償還期限 5年 元金均等償還
- 5 融資対象者 肉用牛肥育経営債務等実態調査対象者で、今後引き続き肥育経営を継続することが確実に見込まれるもの。
- 6 貸付額

実態調査債務額と調査により把握された肥育頭数に10万円を乗じて得た額のいずれか低い額であってその限度額は1,000万円とする。ただし特認(農政局長承認)として県が経営診断班を編成し、経営診断班が特認を必要と認める次の条件を備える(家族労力主体の経営で、後継者があり肥育による粗収入が農業粗収入の90%以上を占め、且つ、ふん尿土地還元面積が1頭当たり1.5a以上確保されている)農家には2,000万円まで貸付けできることになっている。

- 7 基金の設置 県に利子補給のための基金を設ける。
- 8 融資機関 農協、農協連合会、農林中金、その他知事が指定する金融機関
- 9 貸付期限 昭和50年3月20日～4月30日まで。

以上が、債務軽減措置の内容であるが、県においてはさきに224戸について債務の軽減をはかり、あわせて再生産を円滑に推進するため、この資金の融資事業を実施すべく目下検討中である。(肉畜係)

## 家畜診療研修所が完成

宮城県農業共済連

近年家畜の多頭飼育化並びに、ますます盛んになってきた肥育事業に関連し、家畜の死亡廃用および疾病傷害事故は急激に増加しており、このため畜産農家の被むる経済的な損失は年々増大しております。

本会では、このような畜産農家の不慮の家畜事故を未然に防止するとともに、適確な診断と、高度な診療技術



研修所の全景

酪農経営に画期的な新鋭機登場

**ノボクエーサー**  
稲わら飼料調製機 ◀Hosser▶

株式会社 **五十嵐商会**

仙台市中央三丁目5番14号

総合養豚事業にとりくむ  
サイボクグループ

**★ (株)サイボク**  
**東北牧場**

取締役社長 笹崎龍雄  
取締役場長 大角宏一

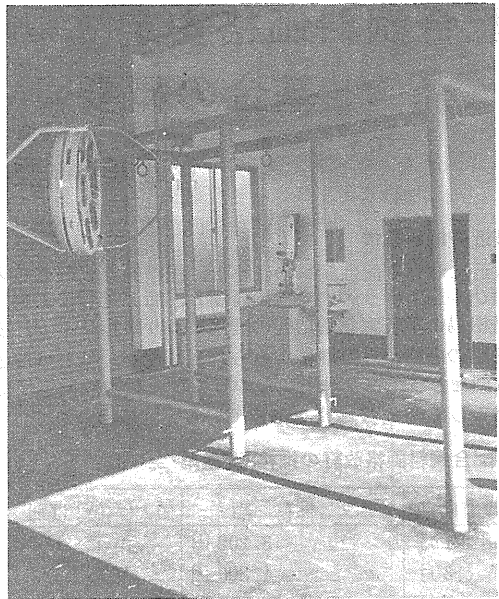
宮城県栗原郡高清水町影の沢 TEL (022858) 2141

によりこれに対処するため、昨年来、県連合会家畜診療研修所の建設を急いでおりましたが、このほど、ほぼ本県の中央に位置する黒川郡大衡村字平林（大衡城の北東500米）に完成をみました。

この診療研修所は、家畜診療技術の向上を図るため、①家畜の多発疾病の事故防止をめざす試験研究、②家畜診療技術者の研修および講習、③畜産農家の飼養管理並びに衛生思想向上のための講習講話会を開くことを目的に建設されました。

研修所は、敷地面積4万1千平方メートルに、延べ面積約7百10平方メートルの鉄筋コンクリート一部二階建て、一階は手術用无影灯を備えた家畜診療室、血液検査などを行なう臨床検査室、精液保管室、薬室、事務室、食堂など17室。二階は100人収容の講堂、宿泊施設など5室がある。

この施設は、県内の共済連獣医師の研修の場として使用される他、開業獣医師や、一般畜産農家にも広く開放されることになっておりますが、今後肥育事業あるいは放牧場での事故発生が懸念されるなかで、これら疾病の早期発見により、適切な早期治療がなされるものと期待されています。



家畜診療室

## 肉畜・鶏卵の 価格動向について

### 宮城県畜産課

一般家庭では節約ムードが浸透し、軒並みの物価高に悩まされ、売行不振もあって食肉消費と加工需要の動向は従来のパターンと異なってきており、年末に向っての価格動向には一段と、その成り行きが注目されよう。

#### 1 豚肉

本県の豚肉の出荷は年当初より前年をかなり上廻っているが、10月以降ややその伸びは低くなっている。全国的には生産量もほぼ前年並で出荷は一応順調であるが、豚肉の卸売価格は消費がいまひとつパットしないこともあってkg当り600円台を割っているが、これから加工向けの手当買い、年末の業務手当などで需要増加が見

込まれ、又魚類の高値等で豚肉の見直しもあり600円台に乗せるものとみられるが急上昇するようであれば国の年末年始物価安定対策で豚肉の減免輸入の発動も考えられるので大勢としては上がっても安定上位価格（620円）前後で推移すると見通しされる。

#### 2 牛肉

肉牛の出荷は専用種が前年より減少しているが、乳用雄肥育牛と乳廃牛が大巾に増加しており全体としては前年をかなり上廻る見込みである。卸売価格は例年だと年末に向って需要の最盛期から一本調子に上るが今年は従来のような消費動向ではなく、10～11月にかけて全国的な国産牛肉消費キャンペーンの展開と、生産者団体による調整保管等で11月半ば頃から乳雄肥育牛の中物で、ようやく900円台に乗せており、一般家庭での消費も年末に向って増えると見られるので基調的には堅調に推移すると見られる。ただ一本調子に上がるようだと調整保管牛肉の市場放出措置がとられるので高騰することはないとみられる。

#### 3 鶏卵

本県における鶏卵生産量は現在までのところ前年より少々伸びているが、全国的には6月以降前年比で下回っており、鶏卵の生産出荷調整が全国的に浸透してきたもの受けとられているが、価格も長い低迷期から脱し、8月下旬以降上げ基調となって330円前後で推移して来た。然し11月末に至って加工用、業務用向けの需要が増加して360円台の新高値を出し、現在も相当の高値となっており、今後も気温低下による産卵率の低下や、配合飼料の再値上げ等が支えとなって、年末需要の最盛期も加わって上昇基調で推移するものとみられる。

(肉畜課)

## 畜産の薬品・器械

### 何でも揃ふ専門店

仙台市上杉三丁目3-8  
東北獣医薬品株式会社  
TEL (25) 7338

支店 登米郡迫町佐沼下田中  
TEL 迫2)2278

支店 山形市小白川町4丁目  
TEL 山形3)9909

# 配合飼料価格安定

## 基金の概要

### 宮城県畜産課

#### ※最近の飼料事情

最近における配合飼料の価格は、国際的な飼料穀物の需給ひっ迫に伴う穀物原料の高騰と、海上運賃の上昇、為替相場の不安定化等諸般の要因により昭和48年1月以降別記の価格改訂の推移がみられましたが、値上げ問題は今回をもってピリオドしたわけではなく穀物需給事情は依然として深刻な様相を強めている実情にあります。

#### 配合飼料価格改訂の推移(全農系・全中資料)

改訂時期	改訂額	値上げ、値下げ別
48年1月	トン当り 3,200円	値上げ
3月	4,800円	〃
9月	10,112円	〃
49年2月	11,000円	〃
3月	600円	〃
4月	820円	値下げ
7月	3,202円	〃
11月	7,618円	値上げ

一方畜産物の価格については、大部分回復してきましたが、最近は特に子牛価格の低落がみられ肉用牛経営圧迫の原因となっています。

#### 1) 安定基金制度のねらい。

以上の如く、飼料原料の高騰によって畜産経営が維持できなくなることを防ぐため、飼料の価格変動の波をできるだけ平準化して経営への衝撃を緩和することを目的として設立されたものがこの基金制度のねらいとしています。

#### 2) 安定基金の種類と積立金。

基金は系統別に全農系、専門農協系、商系の3基金があってそれぞれ構成母体、出資金、財務内容が相違していますが、3基金とも社団法人組織であり設立の目的、事業内容は同一です。昭和50年度における本県分の3基

金の取り扱い見込みは概ね次のとおりになっています。

区分	加入戸数	加入率	加入見込数量	摘要
(1)全農系	4,800戸	90%	214,800トン	48年設立
(2)専門連系	2,500戸	80%	8,000トン	48年設立
(3)商系		70%	180,000トン	48年設立

昭和49年度以降の積立金は、トン当り800円で、その負担区分は次のとおりになっています。

	生産者	400円
(1)(2)の場合	加入連合会	200円
	契約連合会	200円
(3)の場合	生産者	400円
	メーカー	400円

#### 3) 安定基金による補てん実績。

昭和48年度以降における全農系の補てん実績は次のとおりです。

昭和48年度4月から6月まで	トン当り	2,500円
7月から9月まで	〃	2,500円
10月から12月まで	〃	4,000円
1月から3月まで	〃	2,000円
昭和49年度4月から6月まで	トン当り	800円
7月から10月まで	〃	0円
11月から12月まで	〃	2,400円

#### 4) 今後における対策の方向

現在の以上述べた3基金の機能のみでは国際的な要因に起因する輸入飼料原料(とうもろこし、マイロ、大豆油かす)価格の著しい高騰による配合飼料価格の大巾な値上りに対処することが困難であるので、政府は50年度予算要求中の財団法人配合飼料価格安定機構(仮称)を50年1月から繰上げ設置することとしています。

この仕組みは、補てんの原資を国と民間が2分の1ずつ拠出して造成し、原則として輸入飼料価格が基準価格を一定率以上こえて高騰し、かつ配合飼料価格がその基準価格を一定率以上こえて上昇した期間が相当期間継続した場合に、一定率以上こえる部分につき、3基金を経由して畜産農家に価格差の補てん金を交付する仕組みで

## 畜産施設設計コンサルタント

〔KK〕 山本設計事務所

仙台市柏木3丁目2の28

TEL (0222) 33-6028

今日の活力! 明日の健康!

# 全酪牛乳



全国酪農業協同組合連合会(全酪連)

目下細部について検討されつつありますので、畜産農家の各位にはこの配合飼料価格安定基金に努めて加入され

るようお願いいたします。

(草地飼料係)

# 最近の飼料事情について

## 宮城県経済連

ここ数年来、世界的に気象異常や海流異常が出現し、農業生産並びに漁業生産の低下を招き、食糧不足は一段

と深刻になっている。

米国も、春以来異常気象に悩まされ、穀物の播種期に長雨が降り播種遅れがあり、生育期には2ヶ月に及ぶ干ばつに見舞われ、生産見通しは日を迫る毎に減少し、一時軟化を見せた穀物相場も再び騰勢に転じ、10月に入りアメリカ北部に低温早霜があり、収穫期のとうもろこしマイロを始めとする全穀物の被害は拡大し、11月1日現在の収穫予想(第一表)は一段と悪化している。

表1 米国農務省11月8日発表主要穀物収穫予想(第4回11月1日現在)

(単位:百万ブッシェル)

	1973/74年 実績	1974/75年クロープ				前回(10/1) との差 (ブッシェル)	前々回(9/1) との差 (ブッシェル)	前年実績 対比 (%)
		8/1現在	9/1	10/1	11/1			
とうもろこし	5,643	4,966	4,995	4,718	4,621	△97	△374	81.9%
マイロ	986	619	645	632	609	△23	△36	65.1
小麦	1,771	1,840	1,791	1,780	1,780	-	9	104.0
大豆	1,566	1,314	1,316	1,262	1,244	△18	△72	79.4

このような生産減によって、米国の穀物需給バランスは最悪の状態となり、米国政府はソ連の穀物買い付けを規制するとともに全穀物輸出に対して輸出の事前許可制をとるなど、実質的輸出規制に踏み切っている。

収穫予想によると前年対比とうもろこし82%、マイロ

65% 大豆79%と前年を大きく下廻っており小麦だけが104%と僅かに上廻る程度となっている。

したがって、国内需要、海外輸出货量からみた需給バランス(第二表)を見ると期末在庫(50年9月)が20数年来の異常減少となり、最悪の状態が予想され、例年に

表2 米国農務省11月11日発表の需給バランスについて

(単位:百万ブッシェル)

	とうもろこし		マイロ				小麦			大豆		
	1973/74年 実績(A)	1974/75年 11/1現在(B)	B/A	A	B	B/A	A	B	B/A	A	B	B/A
期首持越 (1974年10月1日)	709	481	67.8%	73	62	84.9%	439	249	56.7%	60	172	286.7%
供生産	5,643	4,621	81.9	937	609	65.0	1,711	1,781	104.1	1,567	1,244	79.4
給輸入	1	~ 1					4	1				
供給計	6,353	5,103	80.3	1,010	671	66.4	2,154	2,031	94.3	1,627	1,416	87.0
需国内消費	4,629	3,913-3,943	84.5-85.1	714	496-506	69.5-70.9	757	763~813	100.8-107.4	913	841-871	92.1-95.4
要輸出	1,243	875~925	70.4-74.4	234	160-140	68.4-59.8	1,148	950-1,050	82.7~91.4	542	485-515	89.0-94.3
需要計	5,872	4,818-4,838	82.0-82.4	948	656-646	69.2-68.1	1,905	1,763-1,813	92.5~95.2	1,455	1,356	93.2
期末在庫 (1975年9月30日)	481	265~285	55.1-59.3	62	15~25	24.2-40.3	249	218~268	87.6-107.6	172	60	37.5



N E P

## 純生卵

「生産から販売まで」

(株)フラワー食品仙台営業所

TEL(0222)(92)6371

中新田GPセンター

TEL(022296)(3)3714

## 畜産公害を追放する

家畜糞尿処理工事

さく井工事

ポンプ工事

水処理工事

畜舎工事

設計・施工

株式会社 北辰技術

仙台市鉄砲町18番地  
電話(0222)(93)2461

比し期末在庫の少なかった前年(49年9月末)に対し、とうもろこし55~59%、マイロ24~40、大豆37.5%、小麦87~100%といずれも極端な減少となっている。しかも輸出の成約状況は、米国農務省が需給バランスで見込んだ数字を大きく上廻る見通しとなっており、今後、需給バランスはさらに悪化するものと思われ、年明以降には、なんらかの政策的手段がとられる可能性が強まってきた。

具体的には、現在でも実質的に輸出規制をとっていると云える政策がとられている。

- ①ソ連向け輸出成約の一部カット(輸出制限)
- ②韓国向け小麦の追加契約の不承認
- ③メキシコ向けとうもろこし輸出制限(8万トン)
- ④輸出契約についてすべての国に事前承認制をとっている

このような情勢のなかで、穀物相場は減産とソ連の大量買付けに刺戟され暴騰したシカゴ定期は現在とうもろこし1ブッシェル当り390セント中心の極めて強い動きを示し、この水準は暴騰以前に比べて約40セント(トン当り円換算4,800円)高となっている。暴騰はとうもろこしのみならず穀物全体が同じ勢いで騰貴を続けている。

一方外国為替は11月以降ドル高基調が強く300円台を維持しており、当面の見通しも先物相場が305円前後で推移すると、先行きドル高相場が予想され、輸入穀物相場の高騰に加え一段と高い原料価格になっているのが現状である。

今後の需給動向と価格の変化をもたらす材料は

- ①米国の内需(飼料用穀物)の動向
- ②米国産主要穀物に対する輸出成約の進捗(成約の進展いかんによっては輸出規制の公算が強い)
- ③ソ連の米国以外からの今後の買付け動向
- ④発展途上国(インド、バングラディシュ、セネガル等)に対する食糧援助の動向(米国が430万トン)

などがあり、さきわめて不安定な局面を迎えており価格については、当分の間、冷却材料は全く見当たらず、高値定着は避けられない情勢である。したがって輸入原料価格の暴騰によって1月以降配合飼料の再値上げは避けられない事態となっている。

また、来年度以降の問題としては、南半球の飼料穀物北半球の秋まき小麦などの作柄がどうなるかが、先行きの注目点であり、畜産物需要の動向がどのように変化して行くのか充分検討しなければならない。

## 「第14回仙台牛共進会」

### 開催される

宮城県畜産会主催、第14回仙台牛共進会が、さる10月14日~16日の3日間、仙台市中田町に於て開催された。

出品頭数は255頭で、第1部仙台牛、第2部仙台牛(枝肉)、第3部肉用種牛にそれぞれ分類出陳され、一般的に飼育管理良好で逐年技術向上のあとが伺われた。

審査の結果、各部類のチャンピオン賞受賞者は表1、また仙台牛の販売成績については、表2、3のとおりです。



チャンピオン牛(出品者・蔵王町会田直止氏)

飼い上手 育て上手は……

みのたに……で



動物薬品・獣医器具総代理店

K. K 美濃谷



本店 山形市蔵王成沢  
TEL 山形 (0236) (88) 3121  
仙台営業所 仙台市山田字羽黒堂5-216  
TEL 仙台 (0222) (45) 4306  
鶴岡店 鶴岡市本町一丁目8-3  
TEL 鶴岡 (0235) (22) 1428

こくておいしい大型びん……

森永  
ハイクラウン牛乳

宮酪乳業株式会社

仙台市一番町4番31号 TEL(代) 23-9101



表一 1 チャンピオン賞受賞者

部	類	名号	生年月日	産地	出品者	
					住所	氏名
仙台牛	黒毛和種	富信	4才	宮城県	蔵王町	会田直止
	褐毛和種	仙義	47.10.3	〃	仙台市	山田義信
	ホルスタイン種		46.12.	〃	南方町	佐瀬徳
仙台牛 (枝肉)	和牛	宮錦		〃	宮城町	早坂忠男
	ホルスタイン種		46.11.		志津川町	阿部菊雄
肉用種牛	黒毛	未経産としふく2	48.3.9	宮城県	米山町	岩淵松雄
	和種	経産しんはせ	46.4.6	〃	南方町	遠藤久米蔵
	褐毛和種	もつひめ	46.4.10	〃	大郷町	大松沢敏

表一 2 仙台牛市場成績 (49・10・16)

品種	頭数	体重 (平均)	肥育度指数 (平均)	取引成立 頭数	取引価格		
					最高	最低	平均
黒毛和種	105頭	661.3 kg	487.2	60頭	1,005,000円	447,000円	587,500円
褐毛和種	10	669.8	498.7	7	465,000	391,000	445,000
ホルスタイン種	35	705.5	497.3	34	550,000	299,000	390,100

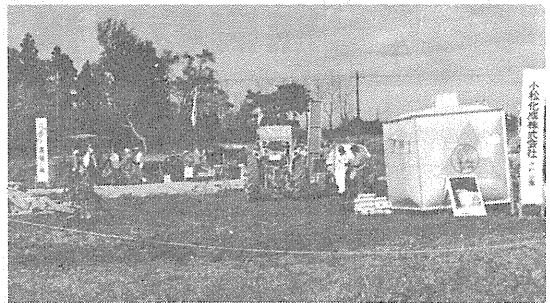
表一 3 仙台牛(枝肉)販売成績 一平均値一

品種	頭数	生体重	枝肉重	歩留	単価	金額
和牛	35頭	647.0 kg	402.5 kg	62.2 %	1,468.6 円	605,912 円
ホルスタイン種	20	742.0	438.0	59.0	973.0	440,562

## 畜産経営環境整備施設 展示実演会 盛会裡に終了

近年畜産の進展に伴ない飼養規模は拡大の傾向にあります。反面家畜ふん尿に起因する環境汚染、飼料価格の高騰等が大きな問題となっており、これに対応したふん尿処理並びに飼料自給度向上などについての知識と利用技術の向上を図るため、去る10月23～24日の2日間に亘り県畜産試験場において展示実演会を開催しましたが、関係者多数参観され盛会裡に終了した。


なお、本展示会にご協力頂きました参加メーカー並びに関係機関の方々に本紙をもって厚くお礼申し上げます。



牧場用柵には  
強くて美しくスマートな  
**東伸製鋼牧柵**を!

製造元 東伸製鋼株式会社  
仙台市一番町二丁目7-5 TEL0277053  
販売元 塚本商事機械(株)東北出張所  
仙台市花京院二丁目1 TEL024581  
代理店 本山振興株式会社  
仙台市昭和町6番10号 TEL046221

フランス生れのソフトヨーグルト!  
**雪印ヨグル**

 雪印純種牛乳

雪印乳業株式会社  
東北事業部 仙台支店  
仙台工場

# 連多産の功労牛

登米郡南方町で、稲作プラス肉用牛繁殖経営を営む木川田大一さんけい養の黒毛和種4頭のうち「さちこ号」は、34年に初産して以来49年7月までの15年間に16頭の子牛を生産。すでに10月には17産目を受胎している。平均分娩間隔11.8ヶ月、受胎までの平均種付回数1.1回と大変優れた繁殖成績を残している。

老いてますます盛んな「さちこ号」は、歯は1本も欠けておらず、食欲もおう盛で20産以上の記録をを期待されている。

### 繁殖成績および販売価格

産次	種付年月日	分娩年月日	子牛性別	販売価格
1	33.12.3	34.9.14	メス	23,000円
2	34.10.20	35.7.3	オス	32,000
3	35.9.2	36.6.12	メス	35,000
4	36.7.14	37.4.26	〃	45,000
5	37.7.14	38.4.15	〃	67,000
6	38.6.26	39.4.7	〃	88,000
7	39.7.14	40.4.24	〃	105,000
8	40.8.2	41.5.14	〃	129,000
9	41.8.30	42.6.10	〃	132,000
10	42.9.4	43.6.17	〃	130,000

11	43.9.23	44.7.6	〃	135,000
12	44.10.2	45.7.14	オス	225,000
13	45.10.16	46.7.27	〃	230,000
14	46.9.10	47.6.23	〃	281,000
15	47.9.7	48.6.19	〃	250,000
16	48.10.5	49.7.11	メス	
17	49.10.9			

# 住所変更

宮城県畜産会 〒980 仙台市錦町二丁目1-40  
農協会館錦町分室 電話(62)9180  
宮城県生乳販売農業協同組合連合会  
〒980 仙台市錦町二丁目1-40  
農協会館錦町分室 電話(24)1784-5

# 人の動き

- (9月30日) 宮城県畜産会 退職 (常勤畜産コンサルタント) 竹内正治
- (10月1日) 宮城県畜産連合会 竹内正治
- (11月1日) 宮城県経済連合会 仙台中央食肉卸売市場 (畜産課考査役) 佐藤照雄 (株) 業務部長へ出向

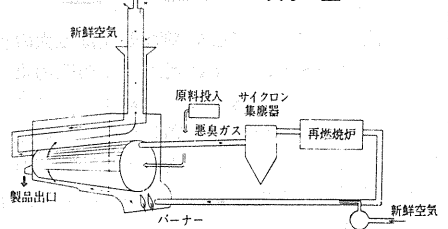
三 鶏糞 無臭乾燥機 SD-100  
菱 牛糞 SD-400  
SD-700

三菱機器販売(株) 仙台支社

仙台市原町苦竹字下二十町谷地102-2  
LET (0222) 94-3281 (代)

### 無臭乾燥機の原理

SD 100K 型 } の場合  
SD 700 型 }



# ARワクチン

(豚ポルデテラ感染症予防液)

北研の豚用製剤

新発売

販売・山形市城西町2丁目3-2  
北里薬品産業株式会社  
文献謹呈 東北出張所  
TEL山形(0236)(24)0111



いつもフレッシュ!!

明治牛乳

明治乳業