

# 畜産みやぎ

題字  
宮城県知事 山本 壮一郎

発行所  
仙台市上杉1丁目2番16号  
法人 宮城県畜産会  
電話(23)5171

編集発行人 大石 武一  
定価 1部20円

印刷所 K K東北プリント



歓迎塔

## 本県乳用牛 改良の成果

### 第5回全日本ホルスタイン共進会で 本県出品牛全頭上位入賞

第5回全日本ホルスタイン共進会(5年に1回開催)が去る11月20日から24日まで、日本ホルスタイン登録協会主催で愛知県豊橋市豊橋公園を会場に全国44都道府県から選択された代表牛295頭が出品され盛大に開催されました。

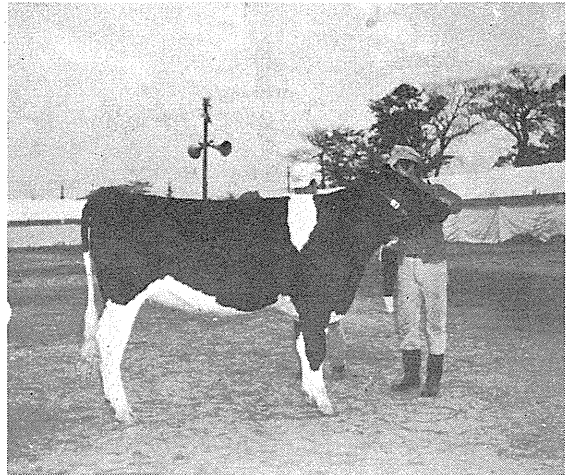
出品牛はホルスタイン種、同種系、性、年齢、産次等により12部に分けられ、血統、能力等を参考に、牛の現状における体型、資質に重点をおいて審査が行なわれました。



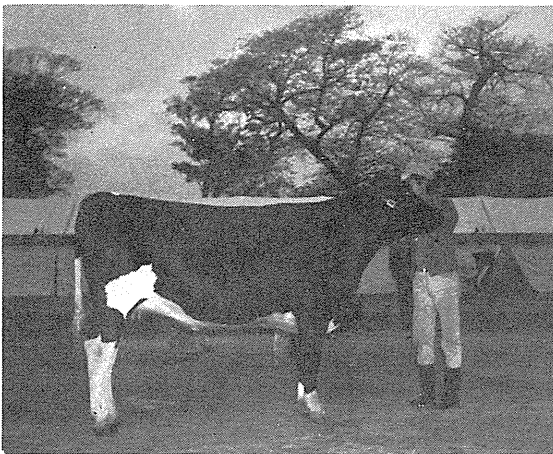
出品の方々  
本県出品牛舎前にて

各部の分類は下記条件により区分され、それぞれの出品牛の頭数は次のとおりでした。

部	資格	出品頭数
第1部	父母が高等登録又は申込中の12ヶ月以上30ヶ月未満のホルスタイン種雄牛	15頭
第2部	母が高等登録又は保証血統登録もしくは申込中のホルスタイン種未経産牛で12ヶ月以上16ヶ月未満のもの	37頭
第3部	同資格の16ヶ月以上20ヶ月未満のもの	31頭



第3部 優等賞  
 グレージア  
 パークプライド号  
 小牛田町 鈴木秀吾



第5部 優等賞  
 ミドリウオーカー  
 スカイラク号  
 三本木町 鈴木正太郎

第4部 同資格の20ヶ月以上20ヶ月未満のもの 47頭

第5部 同資格の24ヶ月以上30ヶ月未満のもの 32頭

第6部 高等登録又は保証血統登録もしくは申込中のホルスタイン種経産牛で48ヶ月未満のもの 32頭

第7部 高等登録牛で48ヶ月以上72ヶ月未満の2産以上の経産牛 14頭

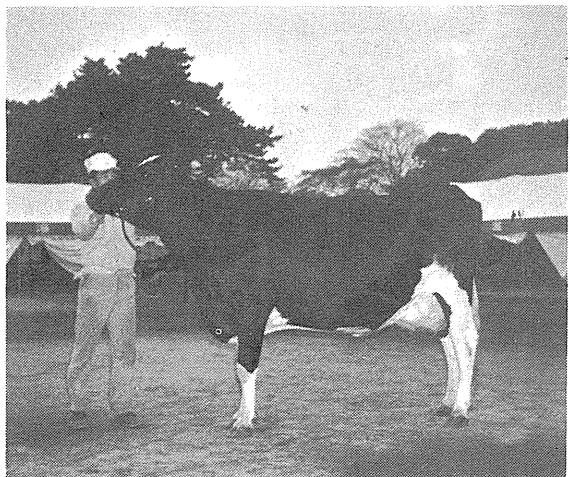
第8部 同資格で72ヶ月以上で3産以上の経産牛 21頭

第9部 ホルスタイン種系未経産牛で12ヶ月以上30ヶ月未満のもの 7頭

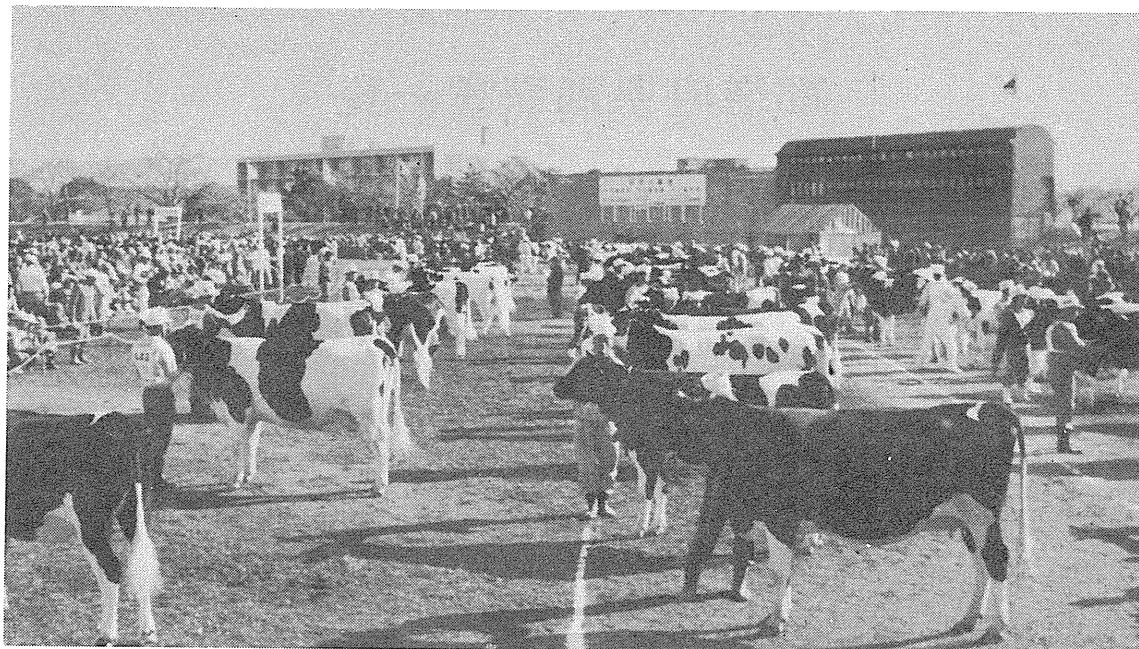
第10部 ホルスタイン種系経産牛で2代本登録又は初代本登録もしくは申込中のもの 8頭

第11部 母を異にする父娘牛4頭1組のもの 19組

第12部 母と娘2頭計4頭1組のもの 8組



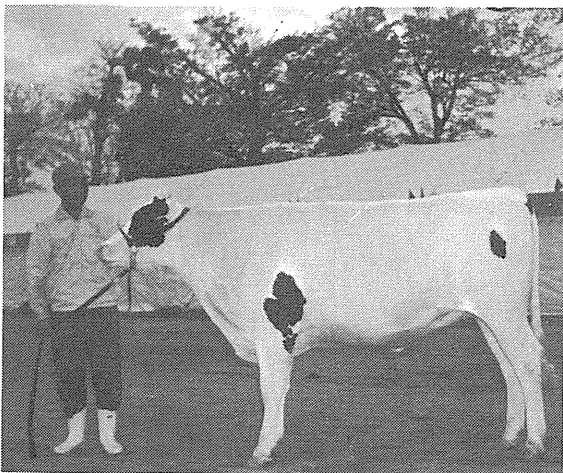
第7部 1等賞  
 プロスペクト  
 リーダーパーク号  
 志波姫町 三浦誉夫



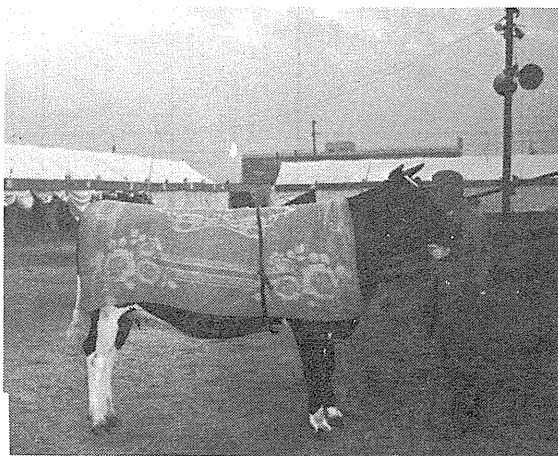
審査風景 豊橋市豊橋公園

本県からは写真の通り5頭を出品いたしました。第11部および第12部については、種雄牛の遺伝能力、母牛の遺伝能力等の改良を目的とした部門で、出品頭数の割当制限はありませんでしたが、本県では優良種雄牛および母牛等が44年度から輸入が行なわれたため、この部に出品する生産娘牛、優良雄牛がなく、残念ながら今回は見送り、5年後の第6回全日本ホルスタイン共進会を目標に成果をかけることにいたしました。

以上のとおり全頭揃って上位入賞を果たし、酪農王国北海道につぐ成果を得ましたことは、山本知事の酪農振興方針に基づいてカナダ等先進国から優良種牛の輸入によって



第4部 1等賞 モナーク  
 スパングルセジス号  
 登米町 大槻 康



第3部 1等賞 ヘンドリカ  
 ウオーカーヘイセン号  
 古川市 後藤 武夫

一層酪農家の乳牛改良意が向上したことと、関係機関(団体)の協力、後継者の先進牧場研修、輸入牛の選定購売等を通じ、先進酪農国の実態等から得られた体験等を充分活用された成果の賜ものであることを確信し、同慶に存じます。

この成果を機に今後一層県、市町村、団体、酪農家が一体となって、乳牛の改良に精進を続け、県内に飼養されている乳用牛全部の能力が向上し、それによって現下のきびしい農業諸情勢の中にあつて酪農所得の飛躍的増大を図り全国でも優位の酪農県としてその位置を確立するよう祈念するとともに、その輝かしい栄光を次回共進会に期して止まない次第です。  
 (宮城県畜産課)

# 都道府県別褒賞一覽

	1部			2~5部			6~8部			9~10部				11部				12部			計				乳器				
	名	優	1	名	優	1	2	名	優	1	2	名	優	1	2	優等		1等		名	優	1	名	優	1	2	優	佳	
																未	經	未	經										
北海道	1	6	3	1	10	—	1	7	1	—	—	—	—	—	1	1	2	—	—	1	3	—	5	29	4	—	3	1	
青森	—	—	—	—	—	—	—	—	—	—	—	—	—	—	—	—	—	—	—	—	—	—	—	—	—	—	—	—	
岩手	—	—	—	—	—	—	—	—	—	—	—	—	—	—	—	—	—	—	—	—	—	—	—	—	—	—	—	—	
宮城	—	—	—	—	—	—	—	—	—	—	—	—	—	—	—	—	—	—	—	—	—	—	—	—	—	—	—	—	
山形	—	—	—	—	—	—	—	—	—	—	—	—	—	—	—	—	—	—	—	—	—	—	—	—	—	—	—	—	
福島	—	—	—	—	—	—	—	—	—	—	—	—	—	—	—	—	—	—	—	—	—	—	—	—	—	—	—	—	
茨城	—	—	—	—	—	—	—	—	—	—	—	—	—	—	—	—	—	—	—	—	—	—	—	—	—	—	—	—	
栃木	—	—	—	—	—	—	—	—	—	—	—	—	—	—	—	—	—	—	—	—	—	—	—	—	—	—	—	—	
群馬	—	—	—	—	—	—	—	—	—	—	—	—	—	—	—	—	—	—	—	—	—	—	—	—	—	—	—	—	
新潟	—	—	—	—	—	—	—	—	—	—	—	—	—	—	—	—	—	—	—	—	—	—	—	—	—	—	—	—	
富山	—	—	—	—	—	—	—	—	—	—	—	—	—	—	—	—	—	—	—	—	—	—	—	—	—	—	—	—	
石川	—	—	—	—	—	—	—	—	—	—	—	—	—	—	—	—	—	—	—	—	—	—	—	—	—	—	—	—	
福井	—	—	—	—	—	—	—	—	—	—	—	—	—	—	—	—	—	—	—	—	—	—	—	—	—	—	—	—	
山梨	—	—	—	—	—	—	—	—	—	—	—	—	—	—	—	—	—	—	—	—	—	—	—	—	—	—	—	—	
長野	—	—	—	—	—	—	—	—	—	—	—	—	—	—	—	—	—	—	—	—	—	—	—	—	—	—	—	—	
岐阜	—	—	—	—	—	—	—	—	—	—	—	—	—	—	—	—	—	—	—	—	—	—	—	—	—	—	—	—	
静岡	—	—	—	—	—	—	—	—	—	—	—	—	—	—	—	—	—	—	—	—	—	—	—	—	—	—	—	—	
愛知	—	—	—	—	—	—	—	—	—	—	—	—	—	—	—	—	—	—	—	—	—	—	—	—	—	—	—	—	
三重	—	—	—	—	—	—	—	—	—	—	—	—	—	—	—	—	—	—	—	—	—	—	—	—	—	—	—	—	
滋賀	—	—	—	—	—	—	—	—	—	—	—	—	—	—	—	—	—	—	—	—	—	—	—	—	—	—	—	—	
京都	—	—	—	—	—	—	—	—	—	—	—	—	—	—	—	—	—	—	—	—	—	—	—	—	—	—	—	—	
大阪	—	—	—	—	—	—	—	—	—	—	—	—	—	—	—	—	—	—	—	—	—	—	—	—	—	—	—	—	
兵庫	—	—	—	—	—	—	—	—	—	—	—	—	—	—	—	—	—	—	—	—	—	—	—	—	—	—	—	—	
鳥取	—	—	—	—	—	—	—	—	—	—	—	—	—	—	—	—	—	—	—	—	—	—	—	—	—	—	—	—	
徳島	—	—	—	—	—	—	—	—	—	—	—	—	—	—	—	—	—	—	—	—	—	—	—	—	—	—	—	—	
香川	—	—	—	—	—	—	—	—	—	—	—	—	—	—	—	—	—	—	—	—	—	—	—	—	—	—	—	—	
高松	—	—	—	—	—	—	—	—	—	—	—	—	—	—	—	—	—	—	—	—	—	—	—	—	—	—	—	—	
愛媛	—	—	—	—	—	—	—	—	—	—	—	—	—	—	—	—	—	—	—	—	—	—	—	—	—	—	—	—	
高知	—	—	—	—	—	—	—	—	—	—	—	—	—	—	—	—	—	—	—	—	—	—	—	—	—	—	—	—	
福岡	—	—	—	—	—	—	—	—	—	—	—	—	—	—	—	—	—	—	—	—	—	—	—	—	—	—	—	—	
佐賀	—	—	—	—	—	—	—	—	—	—	—	—	—	—	—	—	—	—	—	—	—	—	—	—	—	—	—	—	
長門	—	—	—	—	—	—	—	—	—	—	—	—	—	—	—	—	—	—	—	—	—	—	—	—	—	—	—	—	
熊本	—	—	—	—	—	—	—	—	—	—	—	—	—	—	—	—	—	—	—	—	—	—	—	—	—	—	—	—	
大分	—	—	—	—	—	—	—	—	—	—	—	—	—	—	—	—	—	—	—	—	—	—	—	—	—	—	—	—	
宮崎	—	—	—	—	—	—	—	—	—	—	—	—	—	—	—	—	—	—	—	—	—	—	—	—	—	—	—	—	
鹿児島	—	—	—	—	—	—	—	—	—	—	—	—	—	—	—	—	—	—	—	—	—	—	—	—	—	—	—	—	
計	1	6	8	1	31	44	69	1	10	14	25	1	3	4	7	1	4	4	6	4	1	3	4	6	61	84	101	8	16